

Kalisz Pomorski - Drawsko Pomorskie

KALISZ POMORSKI - DRAWSKO POMORSKIE

BAJA 2014

DRAWSKO

MISTRZOSTWA I PUCHAR
POLSKI W RAJDACH TERENOWYCH



PRZEWODNIK DLA KIBICÓW

Rajdowe Mistrzostwa Polski Samochodów Terenowych
Rajdowy Puchar Polski Samochodów Terenowych
Puchar Polski w Rajdach Baja

www.BajaDrawsko.pl



Gmina
Drawsko
Pomorskie



Gmina
Kalisz
Pomorski

ORGANIZATORZY



WSPÓŁORGANIZATORZY



Drawsko
Pomorskie



Kalisz Pomorski

PATRONAT MEDIALNY



TERENOWO.PL

DSI.NET.PL
DRAWSKIE STRONY INTERNETOWE

zp.pl

RADIO
KOSZALIN

TERENIE.pl



PARTNERZY



Komitet organizacyjny:

Przewodniczący: Mariusz Podkalicki
Członkowie: Krzysztof Poniński, Ryszard Wolan, Marcin Fiejdasz, Andrzej Makaran,

Zespół Sędziów Sportowych:

Przewodniczący: DARIUSZ ANDRZEJEWSKI
Członek: TOMASZ BRZEZIŃSKI
Członek: ŁUKASZ BIEGUS
Sekretarz ZSS: PATRYCJA BEDNAREK

Obserwatorzy i delegaci:

Obserwator PZM: DARIUSZ ANDRZEJEWSKI
Delegat Techniczny PZM: WOJCIECH NOWAK

Kierownictwo zawodów:

Dyrektor Rajdu: MARCIN FIEJDASZ
Wicedyrektor ds. sportowych: TOMASZ KACZMARCZYK
Wicedyrektor ds. zabezpieczenia: ANDRZEJ MAKARAN
Wicedyrektor ds. organizacyjnych: KRZYSZTOF PONIŃSKI
Kierownik Biura Rajdu: PATRYCJA BEDNAREK
Kierownik Biura Prasowego: MARCIN ŁUKASZ
Kierownik Centrum Kontroli Rajdu: KONRAD RYDOSZ
Kierownik Badania Kontrolnego: EDWARD KACZMARCZYK
Osoba odpowiedzialna za kontakty z zawodnikami: MACIEJ CHMIELARZ
Kierownik komisji obliczeń: TOMASZ LISICKI
Lekarz zawodów: TOMASZ SIKORA
Kierownik pomiaru czasu: BARTŁOMIEJ KORZEŃ
Kierownik łączności: PAWEŁ PRZYBYŁA
Komisarz Ochrony Środowiska: ELŻBIETA KACZMARCZYK



Witam serdecznie na Rajdzie Baja Drawsko – 1 Rundzie Rajdowych Mistrzostw Polski Samochodów Terenowych, Rajdowego Pucharu Polski Samochodów Terenowych oraz Pucharu Polski w Rajdach Baja Motocykli i Quadów.

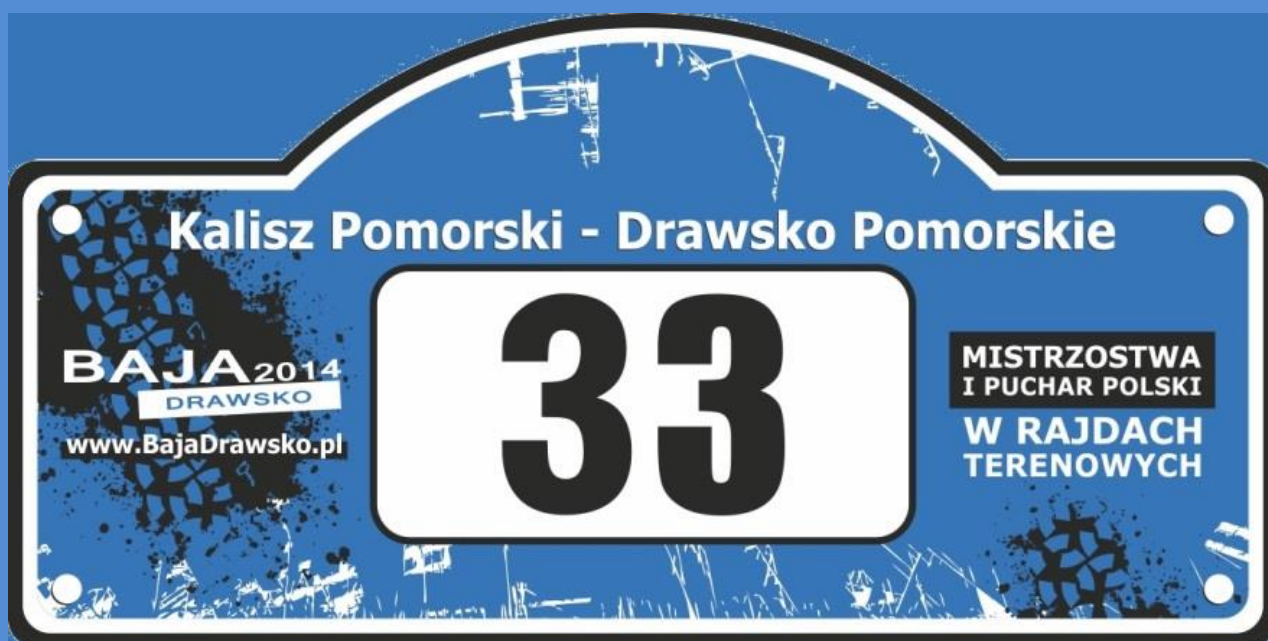
Okolice Drawska Pomorskiego oraz Kalisza Pomorskiego to wymarzone miejsce do organizacji tego typu imprez. Dlatego też wychodząc na przeciw oczekiwaniom powołaliśmy do życia drugą po Baja Poland imprezę w tym rejonie Polski. Mam nadzieję, że tegoroczna edycja dostarczy wszystkim jej uczestnikom niezapomnianych emocji i wrażeń.

Zawodnikom życzę udanego ścigania, niezawodności maszyn oraz refleksu i umiejętności gwarantujących bezpieczne pokonanie trasy i szczęśliwe osiągnięcie mety. Kibicom natomiast udanego widowiska i sportowych przeżyć.

W imieniu całego sztabu organizacyjnego pragnę podziękować za owocną współpracę i pomoc w przygotowaniu rajdu miejscowym władzom samorządowym Drawska Pomorskiego i Kalisza Pomorskiego. Wdzięczność za okazaną pomoc wyrażam również wobec władz poligonu oraz przedstawicieli Lasów Państwowych.

Do zobaczenia na trasie Baja Drawsko

*Dyrektor Rajdu
Marcin Fiejdasz*



Szanowni Państwo,



Od kilku lat na terenie gminy Drawsko Pomorskie organizowane są rajdy terenowe. Na terenie poligonu drawskiego gościli zawodnicy wielu rajdów m.in. zawodnicy Pucharu Świata w Rajdach Terenowych. Nasz region oferuje doskonale warunki do rozgrywania tego typu konkurencji.

Po raz pierwszy organizowany jest na naszym terenie Puchar i Mistrzostwa Polski w rajdach terenowych – BAJA Drawsko 2014. Gmina Drawsko Pomorskie wraz z Gminą Kalisz Pomorski są współorganizatorami rajdu Baja Drawsko. Z tej okazji niezmiernie miło jest nam gościć zawodników i kibiców biorących udział w tym wydarzeniu sportowym.

Z myślą o kibicach przygotowane zostanie ogólnodostępne miasteczko rajdowe, które zlokalizowane będzie w dniu 6 kwietnia w Drawsku Pomorskim na terenie między ulicami Gdyńską, Toruńską i Prusa. Na obszarze poligonu drawskiego, gdzie załogi rajdowe będą pokonywały odcinki specjalne ustanowione zostaną ogólnodostępne punkty widokowe.

Serdecznie zapraszam Państwa do udziału w tym ciekawym wydarzeniu sportowym. Szczegółowe informacje na temat harmonogramu rajdu i punktów widokowych dla kibiców znajdują Państwo na stronie www.bajadrawsko.pl oraz w ulotkach informacyjnych dostępnych w miasteczku rajdowym.

*Burmistrz Drawska Pomorskiego
Zbigniew Ptak*



www.drawsko.pl

Szanowni Państwo,



Witam serdecznie w Kaliszu Pomorskim wszystkich uczestników i kibiców rajdu Baja Drawsko 2014 - Pucharu i Mistrzostw Polski w rajdach terenowych. Cieszę się, że trasa pierwszej edycji przebiega przez malownicze tereny naszej gminy.

Kalisz Pomorski od lat bardzo chętnie angażuje się w organizację wydarzeń, sprzyjających krzewieniu sportu wśród dzieci, młodzieży i dorosłych. Liczę na to, że pierwsze spotkanie z czołówką polskich kierowców rajdowych stanie się doskonałą okazją do popularyzowania wiedzy i kultury motoryzacyjnej wśród mieszkańców naszej gminy.

Ci z Państwa, którzy znają poligon drawski, już wiedzą jak wyjątkowym i szczególnym jest on miejscem. To teren na co dzień zamknięty dla wszelkiego ruchu turystycznego, dlatego wizyta na nim już sama w sobie jest tak niebywałą atrakcją, a wzbogacona możliwością obserwowania na żywo zmagania najlepszych w kraju kierowców rajdowych, zapewne dostarczy Państwu niezapomnianych wrażeń i emocji. Sprawdźcie Państwo sami, zapraszam serdecznie.

Drodzy Goście, zapewniam, że wspólnie z naszymi sąsiadami – Gminą Drawsko Pomorskie, dołożymy wszelkich starań by rajd Baja Drawsko stał się prawdziwym świętem dla zawodników i miłośników sportów motorowych. Chcemy pozostać w Państwa pamięci jako miasta, które życzliwie witają wszelkie inicjatywy, mające na celu popularyzację sportu i rekreacji.

Życzę wszystkim uczestnikom i gościom rajdu Baja Drawsko 2014 wyjątkowych wspomnień z Kalisza Pomorskiego.

*Burmistrz Kalisza Pomorskiego
Michał Hypki*



www.kaliszpom.pl

INFORMACJE O RAJDZIE

Tegoroczny sezon w rajdach terenowych rozpocznie się 4 kwietnia w Drawsku Pomorskim i w Kaliszu Pomorskim pierwszą edycją rajdu Baja Drawsko 2014. Baja Drawsko 2014 stanowi 1. rundę Rajdowych Mistrzostw Polski Samochodów Terenowych, 1. rundę Rajdowego Pucharu Polski Samochodów Terenowych oraz zainauguruje Puchar Polski w Rajdach Baja - nowo powołany cykl dla zawodników startujących na motocyklach, quadach i pojazdach UTV.

Nowością podczas Baja Drawsko jest także dopuszczenie do udziału ciężarówek terenowych Grupy T4. Większość trasy Baja Drawsko zlokalizowana jest na dobrze znanym poligonie drawskim. Kierowcy rajdowi rozpoczną rywalizację w piątek 4 kwietnia, od startu honorowego w Kaliszu Pomorskim, a następnie w godzinach popołudniowych udadzą się na Odcinek Super Specjalny w okolicy Drawska Pomorskiego. Start do Odcinka Super Specjalnego odbędzie na terenie rampy kolejowej przy drodze Drawsko Pom. – Kalisz Pom. Punkt widokowy dla kibiców podczas Odcinka Super Specjalnego zlokalizowany będzie w pobliżu terenu byłej zwirowni w Wolicznie (wjazd od drogi krajowej nr 20). Najlepsza dziesiątka z klasyfikacji Odcinka Super Specjalnego, w godzinach wieczornych, w Biurze Rajdu w Informacji Turystycznej w Drawsku Pomorskim będzie wybierała pozycje startowe do sobotniej części rajdu. W sobotę 5 kwietnia zawodnicy i uczestnicy zawitają do Kalisza Pomorskiego, gdzie w pobliżu Urzędu Miejskiego przy ul. Wolności zlokalizowane będzie miasteczko rajdowe.

Z kaliskiego miasteczka rajdowego zawodnicy będą wyjeżdżali trzykrotnie na trasy odcinków specjalnych. Start do Odcinków Specjalnych rajdu zlokalizowany będzie w pobliżu internatu wojskowego w Konotopie. W tym dniu kibice będą mogli obserwować zmagania zawodników z punktów obserwacyjnych – Góra Hetmańska oraz pas taktyczny Bucierz – Zielona Trybuna. To najciekawsze miejsca widokowe pierwszego dnia poligonowych zmagania. Meta sobotnich Odcinków Specjalnych zlokalizowana będzie przy elektrowni w Borowie. W sobotni wieczór zawodnicy wrócą do parku serwisowego w Drawsku Pomorskim.

W niedzielę 6 kwietnia zawodnicy będą wyruszali na trasę rajdu z miasteczka rajdowego w Drawsku Pomorskim. Podobnie jak w dniu 5 kwietnia start do odcinków poligonowych odbędzie w pobliżu internatu w Konotopie. Zmieni się natomiast trasa odcinków specjalnych. W niedzielę dla kibiców polecamy odcinek poligonowej „Drogi Południowej” aż do punktu Radowo.

Z tzw. „południówki” będzie doskonale widać pędzące samochody terenowe. Meta w tym dniu zlokalizowana będzie przy „Drodze Słowińskiej”, kilkaset metrów od tzw. żółtej trybuny. Ceremonia zakończenia rajdu odbędzie się w niedzielę 6 kwietnia w godzinach popołudniowych w miasteczku rajdowym w Drawsku Pomorskim

Organizator dla zawodników RMPST przygotował trasę o długości ponad 561 km z czego 401 km stanowić będą Odcinki Specjalne. Uczestnicy RPPST będą mieli do pokonania 472 km trasy z Próbami Specjalnymi o długości 309 km.

PROGRAM RAJDU:

PIĄTEK – 04 KWIETNIA 2014

8:00 – 13:00 – ODBIÓR ADMINISTRACYJNY – Biuro zawodów – Informacja Turystyczna – Drawsko Pomorskie, ul. Kolejowa 1 (dawna stacja kolejowa)

8:30 – 14:00 – BADANIE KONTROLNE – Stacja kontroli pojazdów PZM – Drawsko Pomorskie ul. Poczтова 1

16:30 – CEREMONIA STARTU – Kalisz Pomorski – Pałac Wedlów

17:30 - ODCINEK SUPER SPECJALNY DRAWSKO – Start Drawsko Pomorskie - rampa kolejowa przy drodze Drawsko Pomorskie – Kalisz Pomorski

Meta – Mielenko Drawskie piaskownia

SOBOTA – 05 KWIETNIA 2014

7:30 – START ETAPU 1 – Park zamknięty Drawsko Pomorskie – teren między ulicami Gdyńską, Toruńską i Prusa

8:00 – OS 2 POLIGON DRAWSKI – Start Konotop; Meta – Zapora Borowo

9:38 – SERWIS – Kalisz Pomorski – Pałac Wedlów, ul. Wolności

11:34 – OS 3 POLIGON DRAWSKI – Start Konotop; Meta – Zapora Borowo

13:12 – SERWIS – Kalisz Pomorski – Pałac Wedlów, ul. Wolności

15:08 – OS 4 POLIGON DRAWSKI – Start Konotop; Meta – Zapora Borowo

16:46 – SERWIS – Kalisz Pomorski – Pałac Wedlów, ul. Wolności

NIEDZIELA – 06 KWIETNIA 2014

8:00 – START ETAPU 2 – Park zamknięty Drawsko Pomorskie – teren między ulicami Gdyńską, Toruńską i Prusa

8:30 – OS 5 POLIGON DRAWSKI – Start Konotop; Meta - Bucierz

11:09 – SERWIS – Drawsko Pomorskie – teren między ulicami Gdyńską, Toruńską i Prusa

11:54 – OS 6 POLIGON DRAWSKI – Start Konotop; Meta - Bucierz

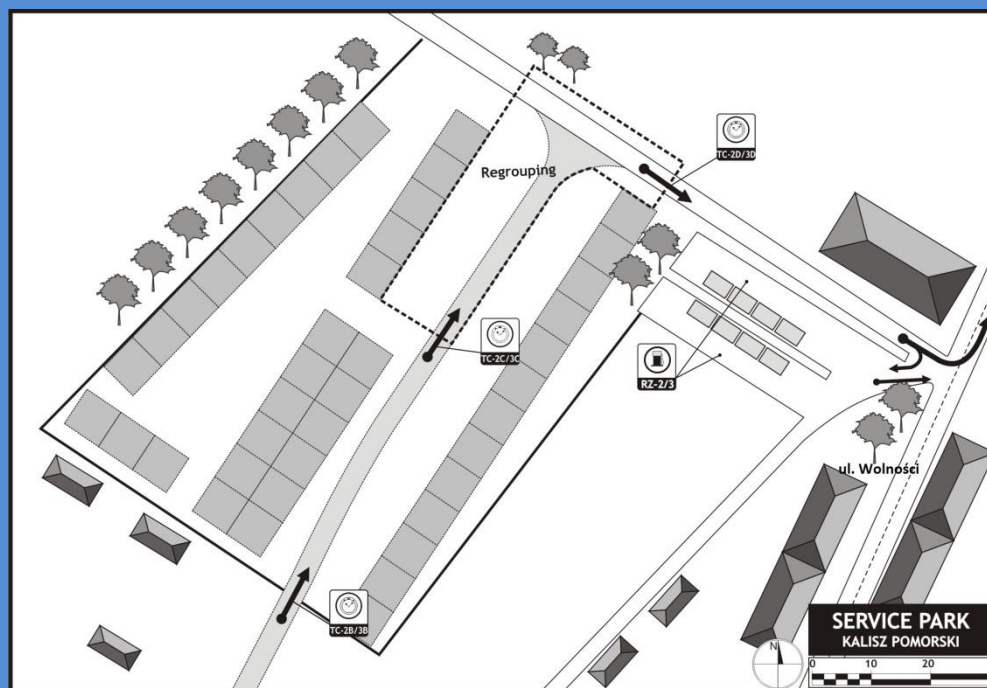
13:20 – META RAJDU – Park zamknięty Drawsko Pomorskie – teren między ulicami Gdyńską, Toruńską i Prusa

16:30 – ROZDANIE NAGRÓD – miasteczko rajdowe - teren między ulicami Gdyńską, Toruńską i Prusa

Lokalizacja miasteczka rajdowego w Kaliszu Pomorskim:

Teren przy Pałacu Wedlów, ul. Wolności

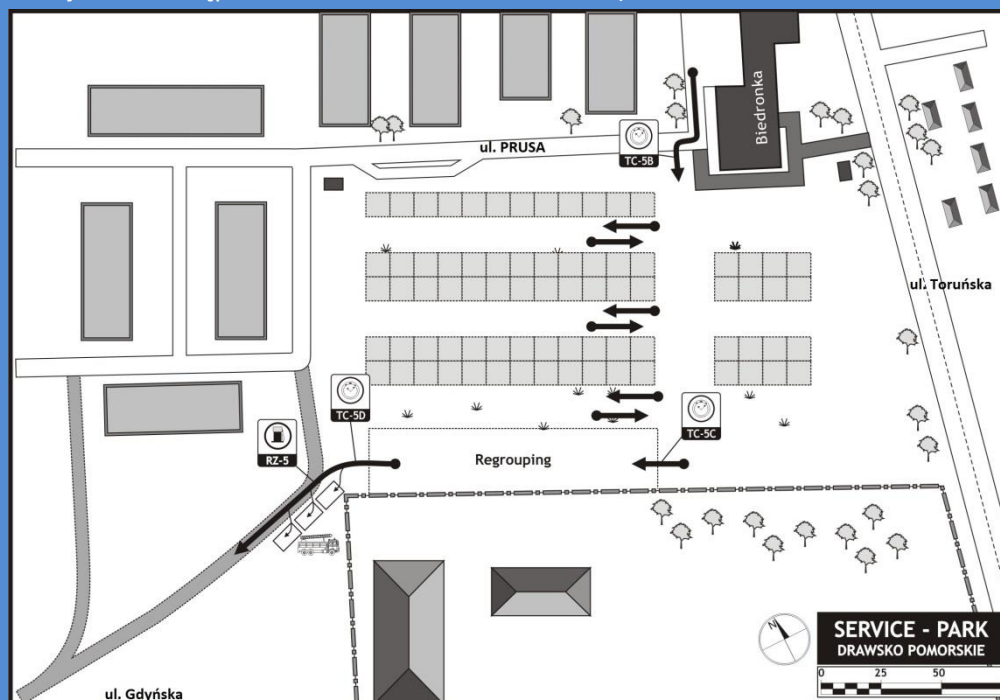
(miasteczko rajdowe dostępne dla kibiców w dniu 5 kwietnia)



Lokalizacja miasteczka rajdowego w Drawsku Pomorskim:

Teren między ulicami Gdyńską, Toruńską i Prusa

(miasteczko rajdowe dostępne dla kibiców w dniu 6 kwietnia)



WSTĘP NA TEREN POLIGONU DRAWSKIEGO

**TEREN WOJSKOWY
WSTĘP WZBRONIONY
MILITARY AREA
KEEP OUT NO ENTRY
MILITÄRZONE
EINTRITT VERBOTEN
ВОЕННАЯ ЗОНА
ВХОД ЗАПРЕЩЕН**

Kibice mają możliwość wstępu na teren poligonu drawskiego, gdzie rozgrywane są odcinki specjalne Rajdu Baja Drawsko przy zachowaniu poniższych procedur.

Na teren poligonu drawskiego można wjechać tylko i wyłącznie dwoma drogami wjazdowymi:

Do punktu Góra Hetmańska - dojazd do punktu od drogi wojewódzkiej nr 175. W pobliżu miejscowości Pomierzyn należy jechać drogą asfaltową na teren poligonu drawskiego, kierunek Góra Hetmańska.

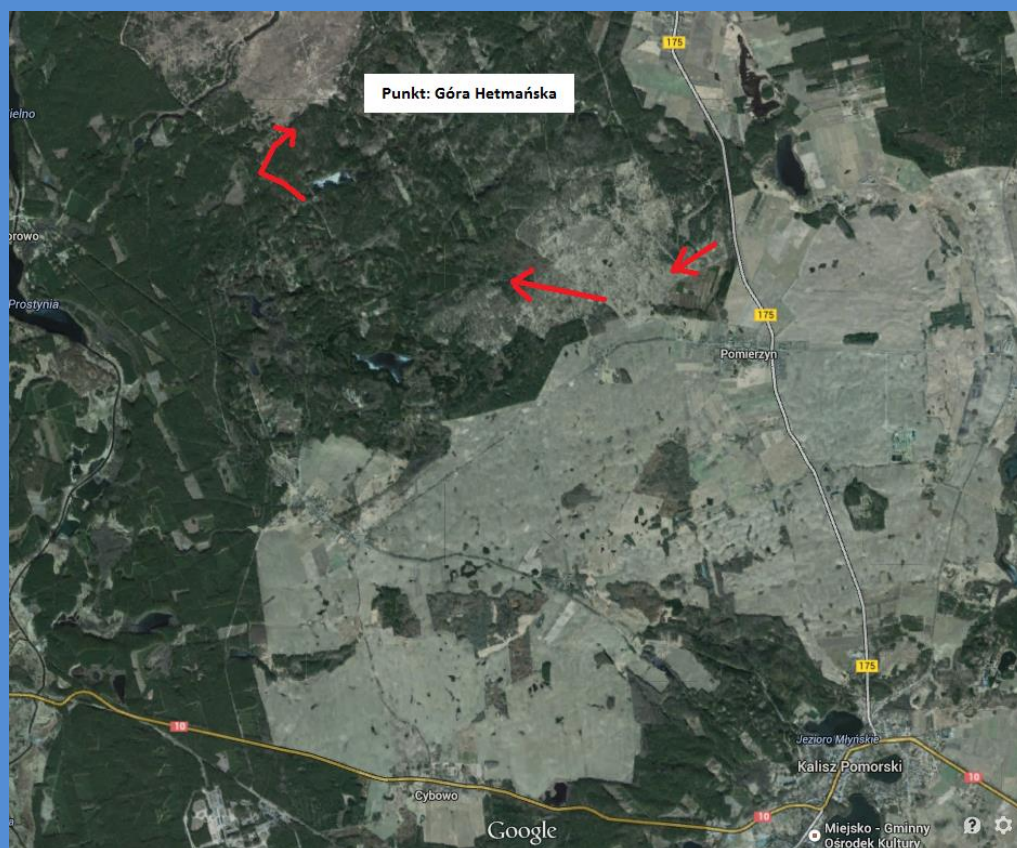
Do punktu „Droga Południowa” , „zielona trybuna” – jadąc od strony miejscowości Oleszno w kierunku Kontop / Karwice, należy skręcić w prawo w kierunku „P.C.T. Bucierz” i kierować się „Drogą Słowińską” do punktu widokowego

Każda osoba wjeżdżając na poligon musi posiadać przy sobie dokument tożsamości. W celu ułatwienia wjazdu kierowca pojazdu przed

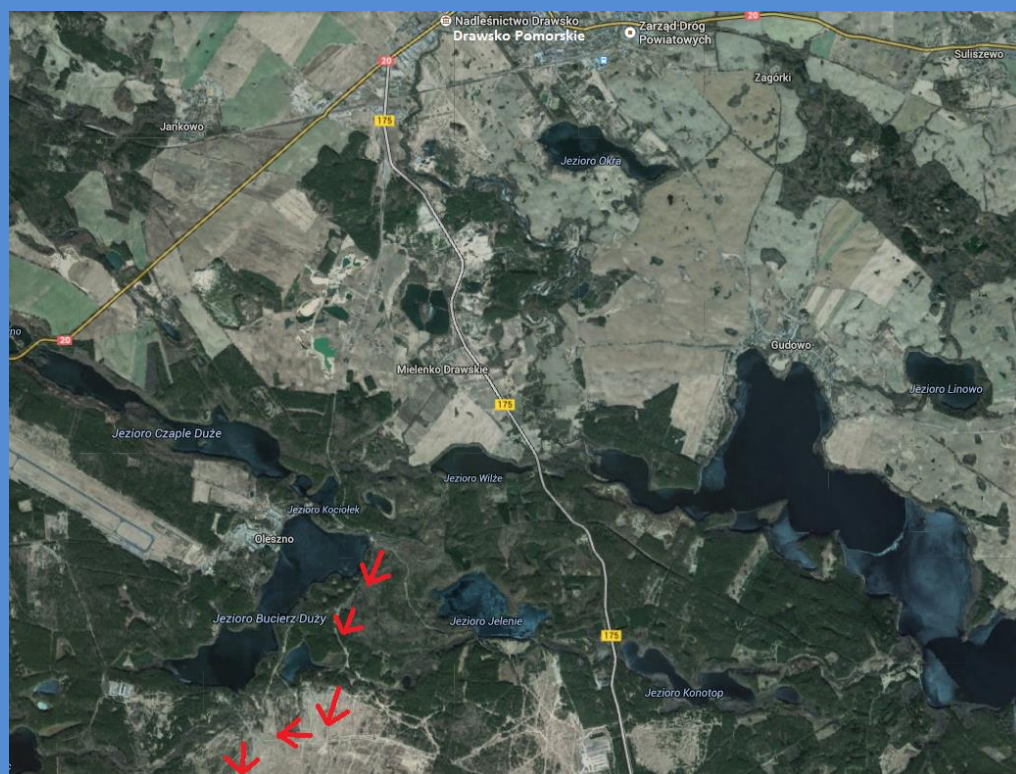
wjazdem na poligon powinien sporządzić odręcznie na kartce listę pasażerów którzy znajdują się w w samochodzie. Ułatwi to i przyspieszy prodecure wjazdu na teren poligonu drawskiego.

Kibice na poligonie mogą przebywać tylko i wyłącznie w oznaczonych strefach, punktach kibica. Ze względów bezpieczeństwa zabronione jest oddalanie się od wyznaczonych punktów. Z uwagi na bezpieczeństwo zabronione jest jakiegokolwiek zbieranie i podnoczenie przedmiotów, które znajdują się na ziemi. Przebywając w punktach kibica należy zachować szczególną uwagę na ewentualne przedmioty znajdujące się na ziemi, gdyż mogą one stanowić niebezpieczeństwo dla osób przebywających w pobliżu. Należy stosować się do poleceń osób zabezpieczających teren.

Droga dojazdowa do punktu „Góra Hetmańska”:



Droga dojazdowa do punktów „zielona trybuna” , „Droga Południowa”

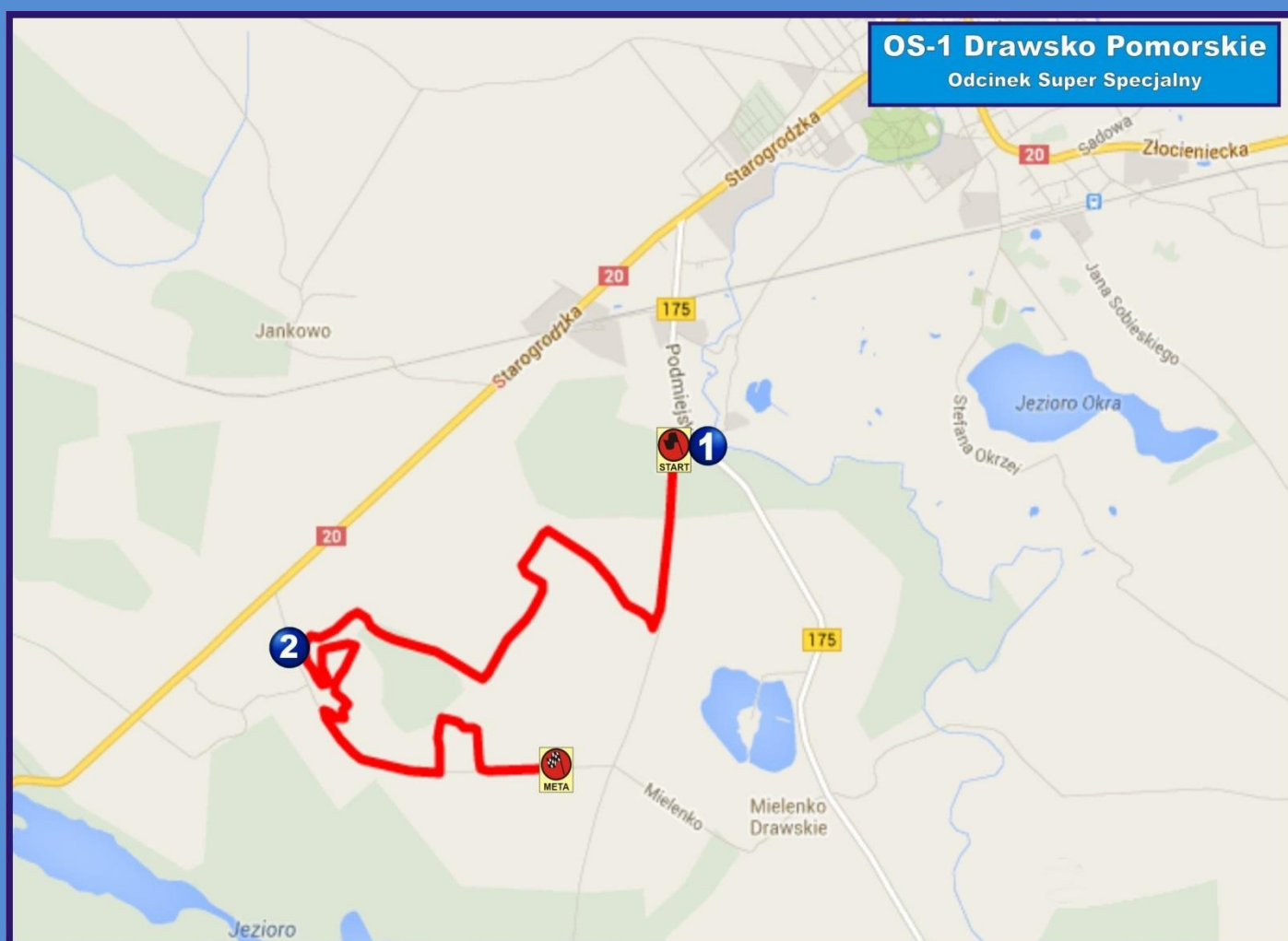


TRASA RAJDU – PUNKTY WIDOKOWE

4 kwietnia 2014r. - piątek

Odcinek Super Specjalny

- Start do odcinka Super Specjalnego odbędzie się na rampie kolejowej w pobliżu Drawska Pomorskiego przy drodze wojewódzkiej nr 175 Drawsko Pom. – Kalisz Pom.,
- Godzina startu pierwszego zawodnika 17:40,
- **Punkt widokowy nr 1** – rampa kolejowa, miejsce startu zawodników,
- **Punkt widokowy nr 2** – teren byłej żwirowni w pobliżu miejscowości Woliczno, dojazd do punktu widokowego od drogi krajowej nr 20.



5 kwietnia 2014r. - sobota

Odcinek Specjalny 2/3/4

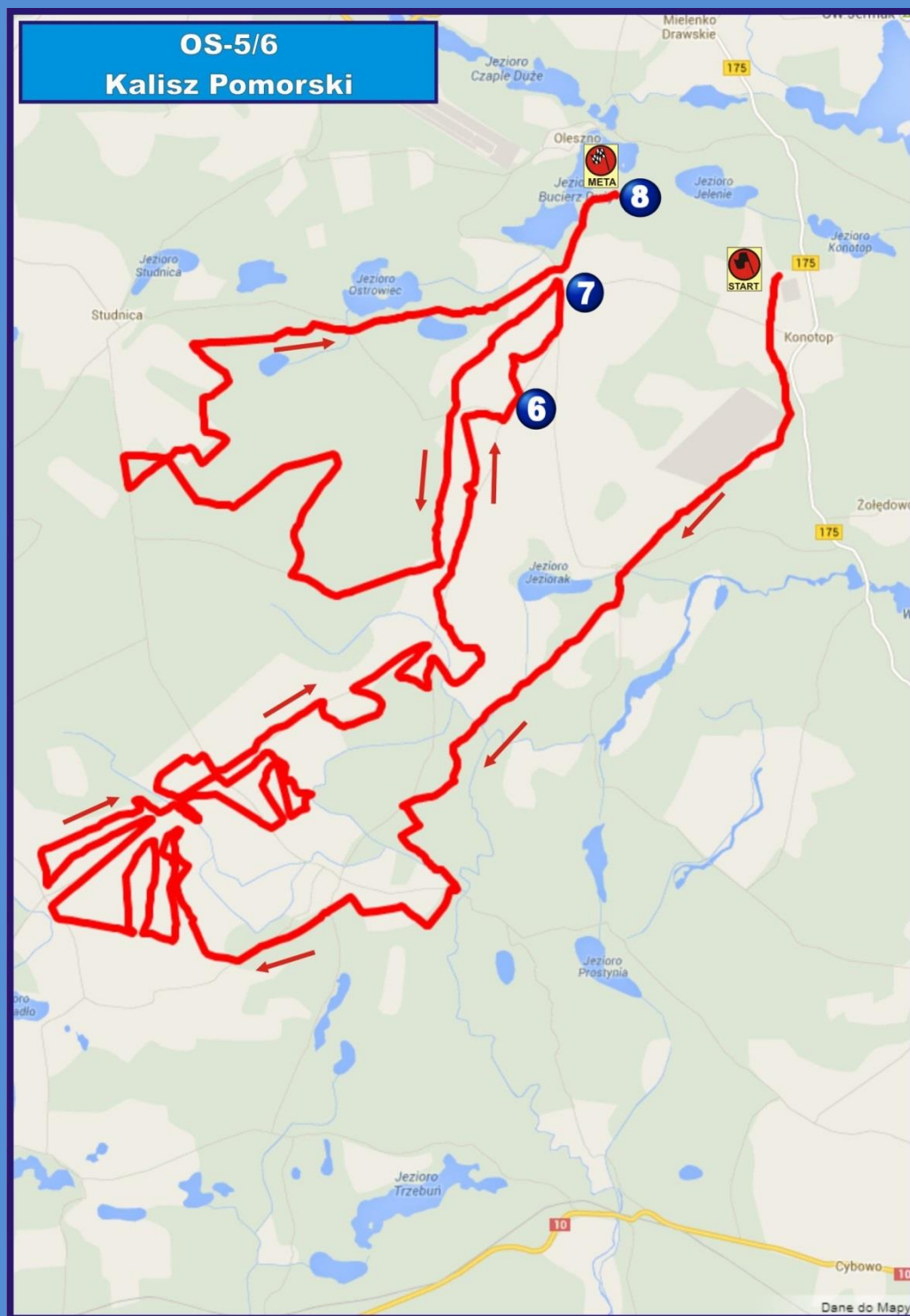
- Start do OS-2/3/4 będzie odbywał się w pobliżu internatu wojskowego w Konotopie
- Start pierwszych zawodników: OS-2 godz. 8:00 / OS-3 godz. 11:34 / OS-4 godz. 15:08
- **Punkt widokowy nr 3** – Góra Hetmańska – dojazd do punktu od drogi wojewódzkiej nr 175. W pobliżu miejscowości Pomierzyn należy jechać drogą asfaltową na teren poligonu drawskiego, kierunek Góra Hetmańska.
- **Punkt widokowy nr 4** – punkt zlokalizowany przy brukowanej drodze na terenie poligonu drawskiego w pobliżu tzw. „żółtej trybuny”. Dojazd do punktu – jadąc od strony miejscowości Oleszno w kierunku Karwic, należy skręcić w prawo w kierunku „P.C.T. Bucierz” i kierować się „Drogą Słowińską” do punktu widokowego.
- **Punkt widokowy nr 5** – punkt zlokalizowany na tzw. „zielonej trubunie”. Dojazd do punktu – jadąc od strony miejscowości Oleszno w kierunku Karwic, należy skręcić w prawo w kierunku „P.C.T. Bucierz” i kierować się „Drogą Słowińską”. Mijając „żółtą trybunę” należy kierować się drogą brukowaną w prawo, a następnie w lewo na „Drogę Południową”.



6 kwietnia 2014r. - niedziela

Odcinek Specjalny 5/6

- Start do OS-5/6 będzie odbywał się w pobliżu internatu wojskowego w Konotopie
- Start pierwszych zawodników: OS-5 godz. 8:30 / OS-6 godz. 11:54
- **Punkt widokowy nr 6 i 7** - dojazd do punktów – jadąc od strony miejscowości Oleszno w kierunku Karwic, należy skręcić w prawo w kierunku „P.C.T. Bucierz” i kierować się „Drogą Słowińską”. Mijając „żółtą trybunę” należy kierować się drogą brukowaną w prawo, a następnie w lewo na „Drogę Południową”.
- **Punkt widokowy nr 8** – meta rajdu w pobliżu „Drogi Słowińskiej”



KALISZ POMORSKI - DRAWSKO POMORSKIE

BAJA 2014

DRAWSKO

MISTRZOSTWA I PUCHAR
POLSKI W RAJDACH TERENOWYCH

4-6 KWIETNIA 2014

MISTRZOSTWA I PUCHAR POLSKI
W RAJDACH TERENOWYCH

PROGRAM ARTYSTYCZNY

5 KWIETNIA - SOBOTA

SCENA KALISZ POM.

10.00 - 13.00 - muzyka mechaniczna
13.00 - 13.45 - występy wokalistów
(M-GOK w Kaliszu Pomorskim)
13.45 - 14.30 - DUET Gosia i Bartek Michalczyk
14.30 - 15.15 - występ wokalny
(GOK Lubniewice)
15.15 - 15.30 - RACUCHY
15.30 - 16.15 - Deep Sesje - DJ
16.15 - 17.15 - The Shifters / KPW
17.15 - 18.00 - THE Q

6 KWIETNIA - NIEDZIELA

SCENA DRAWSKO POM.

10:00 - 10:45 - muzyka mechaniczna
10:45 - 12:15 - Deep Sesje - DJ
12:30 - 12:45 - Sara Świątczak
12:50 - 13:10 - Natalia Syska
13:20-14:40 - THE Q
15:00 - 16:15 - The Shifters / KPW
16:30 - ceremonia zakończenia

Po zakończeniu muzyka mechaniczna
do godz. 18:00

www.BajaDrawsko.pl

ORGANIZATORZY



WSPÓŁORGANIZATORZY



PATRONAT MEDIALNY



PARTNERZY



Biuro rajdu:

Informacja Turystyczna w Drawsku Pomorskim
ul. Kolejowa 1



KALISZ POMORSKI - DRAWSKO POMORSKIE

BAJA²⁰¹⁴
DRAWSKO
MISTRZOSTWA I PUCHAR
POLSKI W RAJDACH TERENOWYCH

MACIEJ CHMIELARZ

Odpowiedzialny za kontakty z zawodnikami / Competitors Relations Officer

e-mail: maciej.chmielarz@akmorski.org.pl Tel./Mob. +48 791 475 245

www.bajadrawsko.pl



KALISZ POMORSKI - DRAWSKO POMORSKIE

BAJA²⁰¹⁴
DRAWSKO
MISTRZOSTWA I PUCHAR
POLSKI W RAJDACH TERENOWYCH

MARCIN ŁUKASZ

Rzecznik prasowy / Press Office Manager

e-mail: m.lukasz@drawsko.pl Tel./Mob. +48 661 42 41 42

www.bajadrawsko.pl